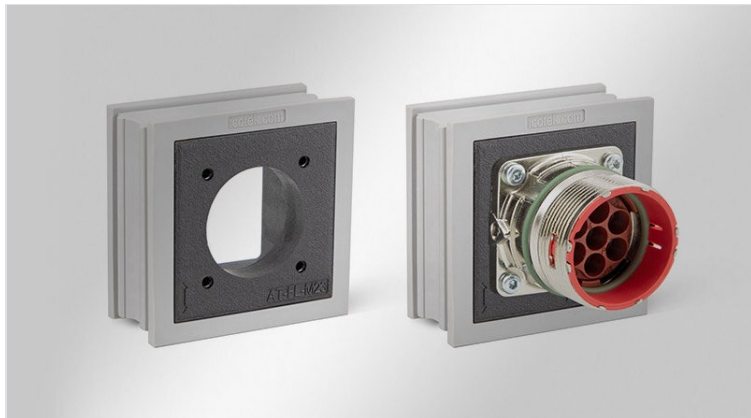


# AT-FL| Insertos adaptadores

para conectores de brida cuadrada M23 / IP65



IP54

IP55

IP64

IP65

RIIA

HL3  
EN 45545-2

ECOLAB  
certified

UV  
ISO 4892-2A

RoHS  
compliant

REACH  
COMPLIANCE

Made in  
Germany

El inserto adaptador AT-FL se basa en el inserto grande KT. El cuerpo de poliamida está moldeado con elastómero.

Con el inserto adaptador AT-FL, todos los módulos con marcos cuadrados de dimensiones 19,8 x 19,8 mm (M23) se pueden integrar directamente en la entrada de cables.

Estos nuevos insertos adaptadores permiten ensamblar cables preconfeccionados y al mismo tiempo utilizar los sistemas de pasacables de marco partido de icotek como interfaz para conectores M23.

AT-FL proporciona clases de protección de hasta IP65.

## Especificaciones

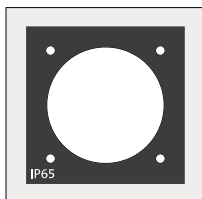
<b>Protección IP (EN 60529)</b>	IP54, IP55, IP64, IP65
<b>Material</b>	Elastómero cuerpo: Poliamida
<b>Combustibilidad</b>	UL94-V0, autoextinguible
<b>Temperatura de funcionamiento</b>	-40 C° hasta 90 C°
<b>Propiedades</b>	Libre de silicona, Libre de halógenos

## Ventajas y beneficios

- Mediante el uso de los insertos AT-FL se pueden integrar conectores de brida cuadrada directamente en el pasacables
- Se eliminan recortes adicionales en el armario
- Ahorro de espacio

## Tipos y tamaños de productos

AT-FL-M23



Ref.	<b>39965</b>
EAN	<b>4251269323768</b>
Unidad de embalaje	<b>5</b>
Largo	<b>42 mm</b>
Ancho	<b>41,5 mm</b>
Altura	<b>19 mm</b>
Altura de montaje	<b>2 mm</b>

**icotek**<sup>®</sup>  
smart cable management